

# CAMDEN

JG170U

# MUKUA



201 Dark Grey



200 Black



513 Petroleum Blue



512 Deep Navy



621 Misty Green



111 Tan

## Chaqueta unisex ligera forrada

165 g/m<sup>2</sup>

Dobby 4 way stretch

92% Poliéster. 8% Spandex

Interior: Tejido polar 100% Poliéster

**XS — 3XL**

4 way stretch

---

Tejido exterior repelente al agua

---

Tejido interior de forro polar

---

Cierre central con cremallera invertida al tono, protector de barbilla y tirador con cordones

---

2 bolsillos laterales con cremalleras invisibles y 1 interior con cierre de velcro

---

Bolsillo trasero oculto extragrande, ideal para guardar la chaqueta sobre sí misma o transportar objetos

---

Capucha de 3 paneles con cordón elástico en el interior y ajuste con stopper

---

Parte trasera más larga y redondeada

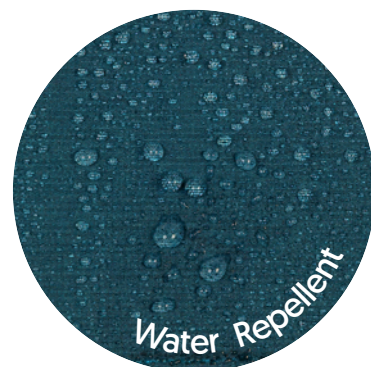
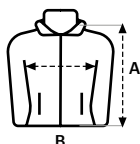
---

Tirador en interior del cuello para colgar

## TALLAS

	XS	S	M	L	XL	2XL	3XL
A	71	72	73	74	75	76	77
B	46	50	54	58	62	66	70

Medidas en cm. Tolerancia +/- 5%




Water Repellent


---

 Etiqueta removible

---

 Caja de 20 uds

---

 1 ud envuelta en papel