

539007S

Bata stretch cuello mao mujer

- Cierre central con botones automáticos
- Cuello mao
- Manga tipo sastre, de dos piezas
- Canesú en la espalda
- Abertura en la espalda
- Semientallada
- Costadillos frontales
- Costura de seguridad en la espalda y canesú
- **Tres bolsillos:** 1 bolsillo de vivo en el pecho, 2 bolsillos de parche inferiores

Stretch. 62% poliéster - 34% algodón - 4% elastano / 185 gr/m²

XS / S / M / L / XL / 2XL

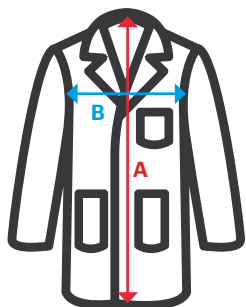
07

07 Blanco



Tallas	Largo centro espalda	Pecho 1/2
XS	88,4	47
S	89,2	51
M	90	55,1
L	90,8	59,2
XL	91,6	63,3
2XL	92,4	67,4

Dimensiones en cm.



- **A:** Largo centro espalda
- **B:** Pecho 1/2

