

539003

Bata mujer semientallada manga corta

- Cierre central con botones
- Manga tipo sastre, de dos piezas
- Cinturón en la espalda
- Abertura trasera
- Semientallada
- Costadillos frontales y dobles traseros
- Pinzas
- Costura de seguridad en la espalda
- **Tres bolsillos:** 3 bolsillos de parche

Sarga. 65% poliéster - 35% algodón / 190 gr/m²

XS / S / M / L / XL / 2XL

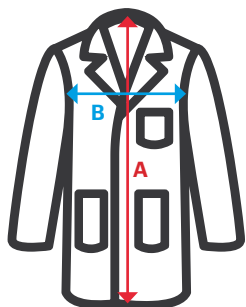
07

07 Blanco



Tallas	Largo centro espalda	Pecho 1/2
XS	88	45,25
S	89	49,25
M	90	53,25
L	91	57,3
XL	91,7	61,4
2XL	92,5	65,5

Dimensiones en cm.



- **A:** Largo centro espalda
- **B:** Pecho 1/2

