

## MONZHA WOMAN PO0410



### DESCRIPCIÓN

Polo técnico manga corta entallado transpirable. Cuello rib 1x1 al tono. Tapeta con 3 botones. Cubrecosturas del mismo tejido al tono. Certificado UV.

### COMPOSICIÓN

100% poliéster piqué, 150 g/m².

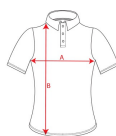
### OBSERVACIONES

Tejido transpirable, fácil lavado y secado. \*Etiqueta removible. \*Tejido técnico. \*Modelo transpirable. \*Dúo concept.

### TALLAS

Adultos: S · M · L · XL · 2XL / :

### ESQUEMA



### CANTIDADES

	Caja	Pack
Adultos:	50 ud.	1 ud.



### COLORES



### TALLAS

Adultos:	S	M	L	XL	2XL
ANCHO (A)	41cm	44cm	47cm	50cm	53cm
LARGO (B)	60cm	62.5cm	64.5cm	66.5cm	68.5cm

\*[Medidas desde el contorno 1cm por debajo de las mangas / Medidas desde el punto más alto del hombro hasta el final de la prenda]

### REPROCESOS DISPONIBLES



Transfer



Manipulado

### CERTIFICADOS



www.oeko-tex.com

